

## **Składanie Wniosku o przyznanie miejsca w Domu Studenta.**

Poniższa instrukcja skierowana jest dla studentów UO, którzy w roku akademickim 2019/20 mieszkają lub mieszkali w Domach Studenta UO. Termin składania wniosków (tzw. DEKLARACJI) upływa 30.06.2020. Aby wniosek został zatwierdzony, opłaty za miejsce w DS. muszą być w pełni uregulowane, w przeciwnym wypadku wniosek zostanie odrzucony.

Wypełnienie wniosku nie zajmie Ci wiele czasu. Aby poprawnie zarejestrować wniosek musisz przejść wszystkie kroki. Pamiętaj, że na każdym etapie możesz sprawdzić poprawność swojego wniosku.

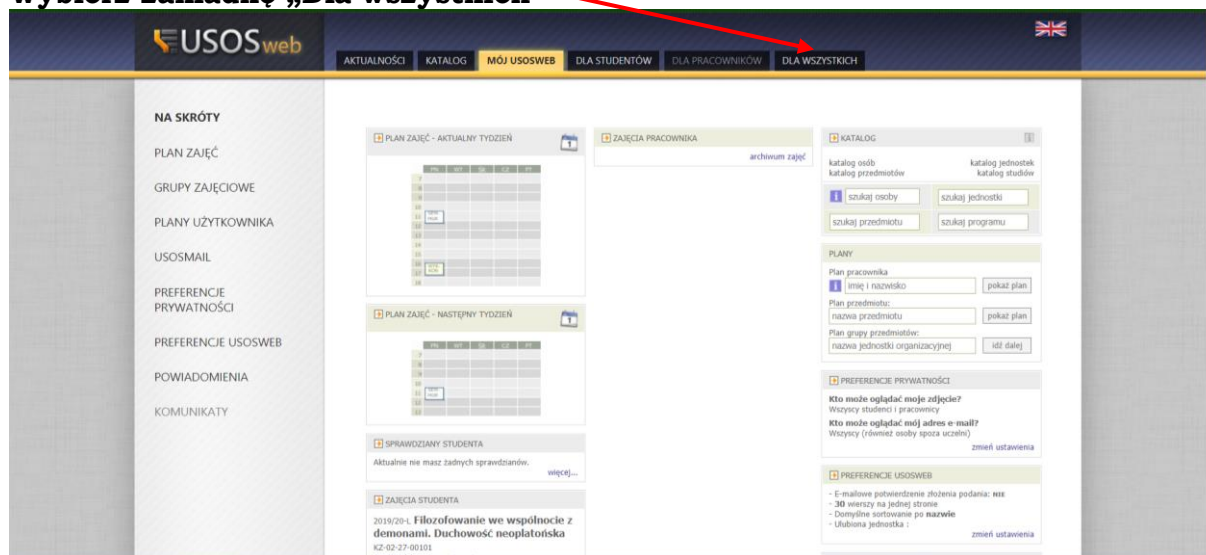
### **-Krok 1-**

**Zaloguj się do swojego konta w systemie USOSweb**

<http://usosweb.uni.opole.pl>.

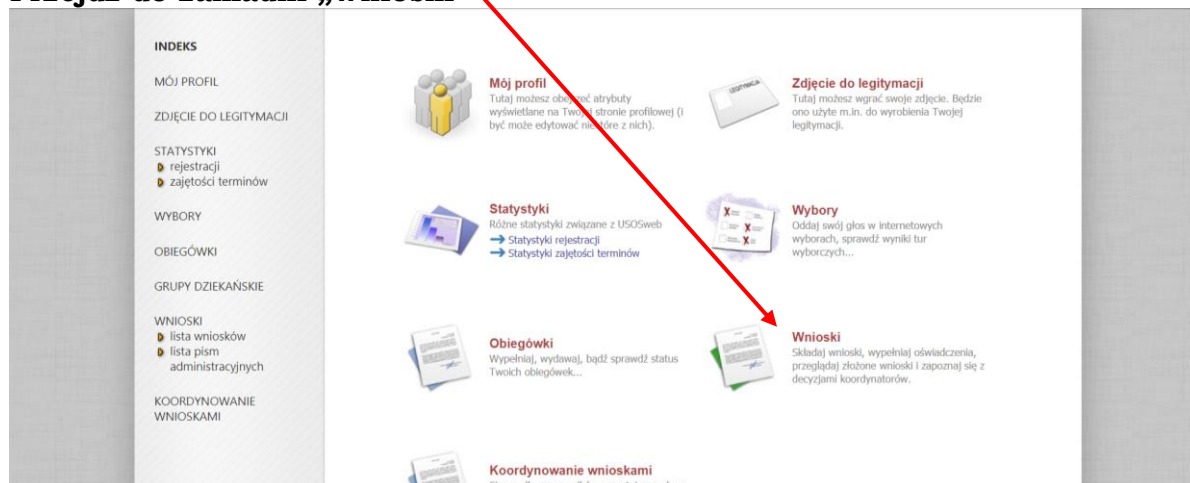
### **-Krok 2-**

**Wybierz zakładkę „Dla wszystkich”**



### **-Krok 3-**

**Przejdź do zakładki „Wnioski”**



## -Krok 4-

### Znajdź wnioski o akademik i „Zaczynij wypełniać”

Na tej stronie znajdziesz wszystkie wnioski, które dotyczą Twoich jednostek i programów studiów.

**Wnioski, które zacząłeś wypełniać.**

Nazwa	Stan	Tury	Organizator	Cykl	
Oświadczenie o dochodach za rok 2018	Zaakceptowany	w trakcie, 16 dni do zakończenia 2019-10-01 00:00 - 2020-09-10 14:00	Uniwersytet Opolski	Rok akademicki 2019/2020	aktualizuj drukuj szczegóły
Wniosek o stypendium socjalne dla studentów i doktorantów	Rozpatrzony (decyzja doreczona)	w trakcie, 16 dni do zakończenia 2019-10-01 00:00 - 2020-09-10 14:00	Uniwersytet Opolski	Rok akademicki 2019/2020	drukuj szczegóły

**Wnioski, które można złożyć w Twoich jednostkach.**

Nazwa	Tury	Organizator	Cykl	
Oświadczenie o dochodach za rok 2018	w trakcie, 16 dni do zakończenia 2019-10-01 00:00 - 2020-09-10 14:00	Uniwersytet Opolski	Rok akademicki 2019/2020	informacje o wniosku zaczynij wypełniać
Wniosek o akademik	w trakcie, 35 dni do zakończenia 2020-05-25 00:00 - 2020-09-29 23:59	Uniwersytet Opolski	Rok akademicki 2020/2021	informacje o wniosku zaczynij wypełniać
Wniosek o stypendium dla osób niepełnosprawnych (student i doktorant)	w trakcie, 16 dni do zakończenia 2019-10-01 00:00 - 2020-09-10 14:00	Uniwersytet Opolski	Rok akademicki 2019/2020	informacje o wniosku zaczynij wypełniać
Wniosek o stypendium rektora dla studentów	zakończona 2019-10-01 00:00 - 2019-10-18 15:30	Uniwersytet Opolski	Rok akademicki 2019/2020	informacje o wniosku zaczynij wypełniać
Wniosek o stypendium socjalne dla studentów i doktorantów	w trakcie, 16 dni do zakończenia 2019-10-01 00:00 - 2020-09-10 14:00	Uniwersytet Opolski	Rok akademicki 2019/2020	informacje o wniosku zaczynij wypełniać
wniosek studentów o zapomogę	w trakcie, 127 dni do zakończenia 2020-04-02 00:00 - 2020-09-29 23:59	Uniwersytet Opolski	Semestr letni 2019/2020	informacje o wniosku zaczynij wypełniać

Jeżeli wcześniej rozpocząłeś wypełnianie wniosku i chcesz je kontynuować lub otrzymałeś informację, że Twój wniosek został cofnięty do poprawy, to wyszukaj go w sekcji Wnioski i kliknij odpowiednio link **kontynuuj wypełnianie** lub **popraw**.

## -Krok 5-

### Ekran 1. W tym kroku musisz wskazać pulę miejsc z której chcesz ubiegać się o miejsce w akademiku.

**Wniosek o akademik**

Ekran: 1

przejdź do szczegółów wypełnianego wniosku

WRÓĆ SPRAWDŹ ZAPISZ DALEJ

• Miejsca w Domach Studenckich udostępniane są w pulach.  
• Proszę wskazać tę pulę, w ramach której chcesz ubiegać się o miejsce w Domu Studenta.

Poniżej znajdują się pulę miejsc, które są dla Ciebie dostępne. Zaznacz tę pulę, w ramach której chcesz ubiegać się o miejsce:

- Miejsca dla studentów UO

Na liście znajdują się pulę miejsc, które:

- należą do jednostek prowadzących program, na którym masz status aktywnego studenta,
- nie zostały przez Ciebie wybrane w innym wniosku o miejsce w Domu Studenta,
- należą do puli specjalnych dedykowanych dla Ciebie.

Jeśli brakuje na tej liście jakiegis jednostki, skontaktuj się z właściwym sekretariatem/dziekanatem.

WRÓĆ SPRAWDŹ ZAPISZ DALEJ

W przypadku osób, które posiadają aktualne orzeczenie o niepełnosprawności (i zostało ono wprowadzone do systemu USOS, na ekranie pojawią się dwie pulę do wyboru). Jedna przeznaczona jest dla wszystkich studentów UO i druga - dla osób z orzeczeniem o niepełnosprawności, wymagających pokoju ze szczególnym przystosowaniem. O miejsca ze szczególnym przystosowaniem mogą wnioskować osoby z niepełnosprawnością, które potrzebują pokoju przystosowanego do ich potrzeb.

Jeśli potrzebujesz pokoju ze szczególnym przystosowaniem, a pulę „Miejsca przeznaczone dla osób z orzeczeniem o niepełnosprawności” wymagających pokoju ze szczególnym przystosowaniem”, jest dla Ciebie niewidoczna, zgłoś się z aktualnym orzeczeniem o niepełnosprawności do Biura Osób Niepełnosprawnych UO.

## -Krok 6-

### Ekran 2. Wybierz właściwą komisję.

INDEKS

MÓJ PROFIL

ZDJĘCIE DO LEGITYMACJI

STATYSTYKI

- rejestracji
- zajętości terminów

WYBORY

OBIEGÓWKI

GRUPY DZIEKAŃSKIE

WNIOSKI

- lista wniosków
- Wniosek o akademik - Ekran: 2**
- lista pism administracyjnych

KOORDYNOWANIE WNIOSKAMI

### Wniosek o akademik

Ekran: 2

[wróć do pierwszej strony wniosku](#)

[WRÓC](#) [SPRAWDŹ](#) [ZAPISZ](#) [DALEJ](#)

**i** Poniżej znajduje się lista komisji stypendialnych, powiązanych z Twoimi programami studiów. Wskaż, do której z nich dostarczysz wymagane dokumenty. Jeśli brakuje na tej liście komisji, skontaktuj się z właściwym sekretariatem/dziekanatem.

Wskaż odpowiednią komisję

- Wnioski o akademik (Uniwersytet Opolski)

[WRÓC](#) [SPRAWDŹ](#) [ZAPISZ](#) [DALEJ](#)

## -Krok 7-

### Ekran 3. Sprawdź poprawność swoich danych osobowych oraz uzupełnij oświadczenie o dochodach.

INDEKS

MÓJ PROFIL

ZDJĘCIE DO LEGITYMACJI

STATYSTYKI

- rejestracji
- zajętości terminów

WYBORY

OBIEGÓWKI

GRUPY DZIEKAŃSKIE

WNIOSKI

- lista wniosków
- Wniosek o akademik - Ekran: 3**
- lista pism administracyjnych

KOORDYNOWANIE WNIOSKAMI

### Wniosek o akademik

Ekran: 3

[wróć do pierwszej strony wniosku](#)

[WRÓC](#) [SPRAWDŹ](#) [ZAPISZ](#) [DALEJ](#)

**i** Zweryfikuj swoje dane osobowe. Jeżeli są nieaktualne, to zgłoś to w Dziekanat. Na wniosku są umieszczone dane pochodzące z USOS. Dane uaktualnione w Dziekanat pojawiają się w USOSwebie po migracji.

**Dane osobowe:**

Numer PESEL

Adres do korespondencji

Adres zameldowania

Adres email

Numer telefonu komórkowego

Numer telefonu stacjonarnego

**Twoje programy studiów powiązane z wnioskiem:**

Lp.	Program	Rodzaj	Tryb	Etap
1				

**Oświadczenie o dochodach:**

Dochód miesięczny na osobę w roku podatkowym 2019:  zł

## -Krok 8-

**Ekran 4. Podaj odległość uczelni od miejsca Twojego zamieszkania. W tym kroku możesz wpisać uzasadnienie wniosku, możesz podpowiedzieć administracji w którym pokoju chcesz lub nie chcesz zamieszkać.**

Wniosek o akademik

Ekran: 4

[wróć](#) do pierwszej strony wniosku

[WRÓĆ](#) [SPRAWDŹ](#) [ZAPISZ](#) [DALEJ](#)

Rok akademicki, na który aplikujesz o miejsce do domu studenckim:  
Jeżeli chcesz ubiegać się o miejsce w Domu Studenta na inny rok niż wskazany, to powinieneś wybrać wniosek przypisany do innego cyklu dydaktycznego.

Rok akademicki 2020/2021

40 kilometry

Podaj odległość uczelni od miejsca zamieszkania zaokrągloną do pełnych kilometrów:

Sprawdź odległość w Mapach Google.

Wg USOS ostatni zamieszkały przez Ciebie akademik:

**NIECHCIC** (od 2019-10-01 do 2020-06-30)

Uzasadnienie wniosku:

[WRÓĆ](#) [SPRAWDŹ](#) [ZAPISZ](#) [DALEJ](#)

Specjalista ds. obsługi administracji Domu Studenta, opierając się na bieżących danych kwaterunkowych potwierdzi możliwość uwzględnienia prośby zawartej we wniosku.

## -Krok 9-

**Ekran 5. W kolejnym kroku możesz ubiegać się o miejsce dla dziecka, współmałżonka lub, gdy jesteś osobą z orzeczoną niepełnosprawnością, o miejsce dla asystenta. Wprowadź informacje o członkach rodziny, opiekuna/asystenta.**

Wniosek o akademik

Ekran: 5

[wróć](#) do pierwszej strony wniosku

[WRÓĆ](#) [SPRAWDŹ](#) [ZAPISZ](#) [DALEJ](#)

Lista osób, dla których ubiegam się o miejsce w Domu Studenta:

Imię i nazwisko	Rok urodzenia	Pokrewieństwo
<a href="#">dodaj</a>		

**i** Obowiązują dwie reguły:

- Dzieciom (w tym przysposobionym) do lat trzech nie jest przyznane osobne miejsce.
- Jeśli rodzic ubiegający się o miejsce nie podał małżonka, ale podał przynajmniej jedno dziecko, to (niezależnie od powyższej reguły) ubiegać się będzie o co najmniej 2 miejsca.

[WRÓĆ](#) [SPRAWDŹ](#) [ZAPISZ](#) [DALEJ](#)

Chcąc dodać do listy członków swojej rodziny, dla których chcesz ubiegać się o miejsce w DS, kliknij link dodaj.

## -Krok 10-

### Ekran 7.

Wniosek o akademik

Ekran: 7

[wróć do pierwszej strony wniosku](#)

[WRÓĆ](#) [SPRAWDŹ](#) [ZAPISZ](#) [DALEJ](#)

**i** W tym ekranie możesz wskazać osoby, z którymi chcesz dostać miejsce w Domu Studenta. UWAGA! Twoje sugestie zostaną wzięte pod uwagę, wtedy i tylko wtedy, gdy każda ze wskazanych przez Ciebie osób, wskaże Ciebie i wszystkie inne osoby, które znajdują się na Twojej liście.

Znajdź osobę:

Imię

Nazwisko

Nr albumu

Lista osób, z którymi chcesz zamieszkać w jednym Domu Studenta:

[WRÓĆ](#) [SPRAWDŹ](#) [ZAPISZ](#) [DALEJ](#)

## -Krok 11-

### Ekran 8. Ten ekran informuje o dostępnych dla Ciebie miejscach.

Wniosek o akademik

Ekran: 8

[wróć do pierwszej strony wniosku](#)

[WRÓĆ](#) [SPRAWDŹ](#) [ZAPISZ](#) [DALEJ](#)

Następujące Domy Studenckie są dostępne w Twojej puli:

dom studencki	razem miejsc	opis
MROWISKO	trójka, 279 miejsc(a)	Dom Studenta "MROWISKO"
KMICIC	dwójka, 24 miejsc(a)	Dom Studenta "KMICIC"
NIEHCIC	dwójka, 237 miejsc(a)	Dom Studenta "NIEHCIC"
SPÓJNIK	trójka, 338 miejsc(a)	Dom Studenta "NIEHCIC"
	dwójka, 198 miejsc(a)	Dom Studenta "NIEHCIC"
	trójka, 243 miejsc(a)	Dom Studenta "NIEHCIC"
	dwójka, 414 miejsc(a)	Dom Studenta "SPÓJNIK"

[WRÓĆ](#) [SPRAWDŹ](#) [ZAPISZ](#) [DALEJ](#)

Uwaga !!!

Miejsca w pokojach jednoosobowych w pierwszej kolejności mogą otrzymać studenci:

1. Samotnie wychowujący dzieci,
2. Ze względu na zły stan zdrowia,
3. Osiągający wybitne wyniki w nauce,
4. Za aktywną pracę na rzecz uczelni.

Miejsca w pokojach jednoosobowych przyznawane są na wniosek studenta na okres jednego roku akademickiego po wcześniejszym przyznaniu prawa do zakwaterowania w Domu Studenta (po złożeniu wniosku o przyznanie miejsca w DS. – innego niż pokój jednoosobowy)



## -Krok 12-

**Ekran 9. Na tym ekranie wskazujesz swoje preferencje dotyczące akademika, pokoju (im wyżej tym bardziej preferowany, pamiętaj jednak, że decyzja należy do specjalisty danego Domu Studenta).**

## -Krok 13-

**Ekran 10. Tutaj zatwierdzasz wniosek.**

**WAŻNE !!!** Rejestrując wniosek oświadczasz, że znasz i akceptujesz regulamin Domu Studenta Uniwersytetu Opolskiego.

## -Krok 14-

**Na koniec już tylko zarejestrowanie wniosku i gotowe 😊**

### **UWAGA !!!**

- ✓ **Status wniosku** możesz na bieżąco śledzić w USOSweb, a powiadomienie o jego zmianie otrzymasz na uczelniany adres e-mail (@student.uni.opole.pl).
- ✓ W okresie wnioskowania o miejsce w Domu Studenta regularnie sprawdzaj uczelnianą elektroniczną skrzynkę pocztową.
- ✓ **Kontroluj status wniosku**, gdyż w przypadku wystąpienia nieprawidłowości w złożonym przez Ciebie wniosku (np. braki w dokumentacji, błędy w

wypełnieniu, nierozliczone należności, itp.) koordynator ds. przyznawania wniosków może cofnąć go do poprawy, a to będzie wymagało od Ciebie niezwłocznego dostarczenia brakujących dokumentów lub skorygowania wniosku.

- ✓ Miejsce w DS zostaje przyznane na okres **od 1 października do 30 czerwca**.
- ✓ Jeżeli w systemie pojawi się informacja o tym, że miejsce zostało Tobie przyznane, musisz w USOSweb **potwierdzić chęć zamieszkania** w DS. Jeżeli nie zrobisz tego w terminie przewidzianym w harmonogramie, **miejsce zostanie Tobie odebrane**.
- ✓ **Zakwaterowanie** w Domu Studenta możliwe jest w terminie: **od 01 października do 4 października**. Umowę otrzymasz przy zakwaterowaniu.
- ✓ Jeżeli z ważnych powodów (praktyki, staże) masz zamiar zakwaterować się po 4 października, musisz w systemie USOSweb **poinformuj o tym administrację DS**, gdyż po upływie daty ważności skierowania **miejsce zostanie Tobie odebrane**. Mimo wydłużenia terminu skierowania płatności za DS będą naliczane od 1 października.
- ✓ W przypadku rezygnacji z miejsca musisz zaznaczyć to w USOSweb w terminie wskazanym w harmonogramie wnioskowania.

W razie jakichkolwiek pytań pisz lub dzwoń:

Sylwia Piech [spiech@uni.opole.pl](mailto:spiech@uni.opole.pl), tel. 77 752 70 35

Ewa Strzabala [estrzabala@uni.opole.pl](mailto:estrzabala@uni.opole.pl), tel. 77 452 70 31

Marcin Poczkański [marcin.poczkański@uni.opole.pl](mailto:marcin.poczkański@uni.opole.pl), tel. 77 452 70 20